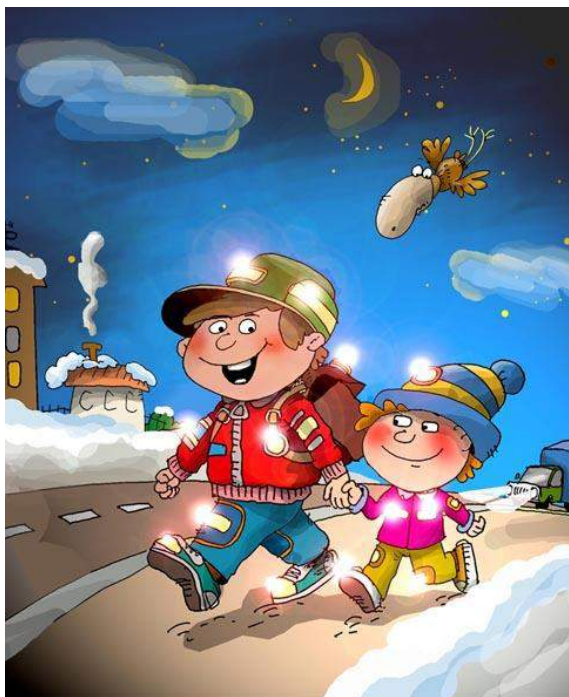


## Использование световозвращающих элементов



В темное время суток жизненно важно, чтобы ребенок был хорошо заметен. Помочь здесь могут световозвращающие материалы.

Возможности использования данных элементов очень широки: производство дорожных и автомобильных знаков, дорожной разметки, значков, брелоков, наклеек для пешеходов, велосипедистов, роллеров и прочих участников дорожного движения. По статистике, наибольшее количество происшествий с

участием пешеходов, в том числе и детей, происходит в темное время суток. А все потому, что зачастую пешеходы полагают, что водитель транспортного средства их видит, и без необходимой осторожности ступают на проезжую часть. В то же время водитель слишком поздно замечает пешехода, не обозначенного световозвращающими элементами и поэтому сливающегося с темным фоном дороги, поскольку более яркими источниками света являются фары встречных автомобилей. Если же пешеход обозначен световозвращающими элементами, расстояние, с которого водитель замечает пешехода, возрастает с 25-50 м до 150 – 200 метров. А водитель, который едет с включенным дальним светом, может увидеть фликер с расстояния 350 метров.

### Что же такое «фликер»?

Фликер – это световозвращающий элемент, который делает пешехода заметным для водителя на темной дороге. В некоторых странах пешеходы, особенно дети, чтобы максимально обезопасить себя, уже давно используют эти элементы пассивной безопасности.

«Работает» световозвращатель просто. Когда свет попадает на световозвращающий элемент, он почти полностью возвращается обратно к источнику. Источником может быть свет фар автомобиля или электрический фонарь.

Пешеход, велосипедист, роллер и прочие, менее защищенные, по сравнению с водителем автомобиля, участники дорожного движения, должны понимать, что в ДТП страдают обе стороны. Имея при себе световозвращатель в темное время суток и яркую одежду в дневное время, пешеход или велосипедист заботится не только о себе, своей жизни и здоровье, но и защищает водителя, давая ему тем самым возможность избежать неприятных последствий ДТП.

Световозвращатель нужно крепить к верхней одежде, рюкзакам, сумкам, велосипедам так, чтобы при переходе через проезжую часть на него попадал свет фар автомобилей, и он всегда был виден водителю. Для этого световозвращатель должен свободно свисать на шнурке. Рекомендуется крепить световозвращатели с двух сторон одежды, чтобы он был виден водителям, как встречного, так и попутного транспорта. Уважаемые пешеходы! Помните, чем раньше водитель вас увидит, тем раньше сможет принять меры для того, чтобы снизить скорость и объехать вас на безопасном расстоянии. Но, в то же время, даже имея на одежде светоотражатель, вы должны соблюдать все правила безопасного поведения на дороге. Ошибочно предполагать что, используя светоотражатель, вы имеете преимущество в движении!

**Не будь тенью! Будь человеком, которого видно!**



**СВЕТООТРАЖАТЕЛЬ НУЖЕН КАЖДОМУ!**

РЕКОМЕНДОВАНО ГИБДД РАДИ БЕЗОПАСНОСТИ И СОХРАНЕНИЯ ЖИЗНИ. ИСПОЛЬЗОВАНИЕ СВЕТООТРАЖАТЕЛЕЙ РЕАЛЬНО ПОМОГАЕТ СНИЗИТЬ РИСК ДТП С УЧАСТИЕМ ПЕШЕХОДОВ. БЕРЕГИТЕ СЕБЯ.